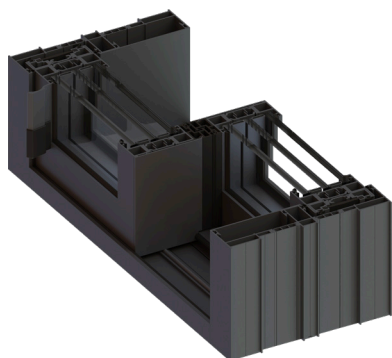




FINESTRE E PORTE FINESTRE SCORREVOLI E ALZANTI SCORREVOLI

DOGMA GHOST

DOGMA GHOST è il primo sistema scorrevole in linea minimale della nuova famiglia DOGMA con profili ridotti. I "numeri" che lo caratterizzano sono: telaio da 200mm anta da 75mm portata da 250 Kg fino a oltre 750 Kg Uf del nodo base inferiore a 2,4W/mqK. DOGMA GHOST consente di realizzare le principali tipologie. Ferramenta di chiusura e movimentazione specifica per il sistema.



PRESTAZIONI DI TENUTA



PERMEABILITÀ ALL'ARIA

**CLASSE
4***



TENUTA ALL'ACQUA

**CLASSE
5A***



RESISTENZA AL VENTO

**CLASSE
C4***



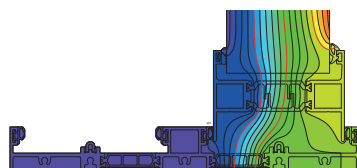
ISOLAMENTO ACUSTICO

**dB
38****

VALORI OTTENUTI SU: *Prove interne
**Valore tabellare

CARATTERISTICHE

- Serie alzante-scorrevole a taglio termico **MARCABILE CE**
- Sistema di tenuta aria/acqua **GUARNIZIONE**
- Accessori di chiusura **MULTIPUNTO**
- Tipologia di isolamento termico **BARRETTE DA 34 / 37 mm**



| | | | |
|----------|-----------|----|-----------|
| Uf.LAT. | 2.4 W/m²K | Uw | 1.3 W/m²K |
| Uf.CENT. | 7.9 W/m²K | | |

VALORE Uw OTTENUTO SU: **FINESTRA 2 ANTE 4000x2500 mm**
Vetrocamera Ug=1.0 W/m²K e psi=0.036 W/mk

| | | | |
|----------|-----------|----|------------|
| Uf.LAT. | 2.4 W/m²K | Uw | 0.92 W/m²K |
| Uf.CENT. | 7.9 W/m²K | | |

VALORE Uw OTTENUTO SU: **FINESTRA 2 ANTE 4000x2500 mm**
Vetrocamera Ug=0.6 W/m²K e psi=0.036 W/mk

DIMENSIONI

- Sezione telaio **200 mm**
- Sezione anta **75 mm**
- Ingombro laterale **84.5 mm**
- Ingombro centrale **38 mm**
- Spessore vetro fino a **59 mm**

